

Sage 100 Entreprise
L'intégré de gestion à la mesure de la PME

Pour renforcer sa place de leader sur le segment des entreprises de 20 à 200 salariés, Sage lance Sage 100 Entreprise, un intégré de gestion particulièrement adapté aux PME de taille moyenne.

Sage 100 Entreprise prend en charge l'ensemble des besoins de gestion de la PME, en capitalisant sur une offre riche et experte, qui bénéficie de 20 ans d'expérience. Le meilleur des logiciels de gestion, intégré dans une offre unique pour optimiser la productivité de l'entreprise et garantir sa réactivité commerciale et sa croissance.



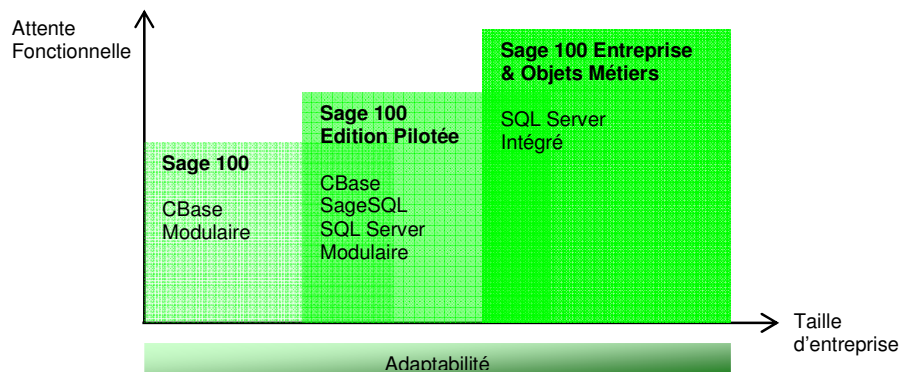
Bureau Sage

Tableaux de bord d'accueil

Sage 100 Entreprise : exploiter la croissance attendue sur le renouvellement des équipements de gestion

Sur le marché des logiciels de gestion, la croissance sera tirée par le renouvellement applicatif jusqu'en 2009, notamment par le remplacement des ERP vieillissants. Par ailleurs, IDC révèle que 66% des entreprises équipées de solutions modulaires et qui souhaitent renouveler leur équipement le feront au profit d'une solution intégrée. Pour finir, une offre intégrée est plus captive, puisque 89% des entreprises équipées d'une offre de type ERP font confiance à l'éditeur en place pour les projets d'extension.

Dans ce contexte, et forte de son expertise et de sa légitimité auprès des PME, Sage complète sa gamme de logiciels de gestion modulaires pour mettre à la disposition des PME un intégré de gestion. Une offre résolument adaptée aux PME de taille moyenne, tant dans sa couverture fonctionnelle, que dans sa facilité d'implémentation et de prise en main, ou encore son ouverture et son adaptabilité aux problématiques particulières de l'entreprise.



Sage 100 Entreprise : collaboration et productivité autour d'un fonctionnel étendu

Sage 100 Entreprise couvre largement les besoins de gestion des PME : gestion comptable et financière, gestion commerciale et logistique, gestion de la fabrication. Cet intégré de gestion permet à tous les services de l'entreprise de **collaborer** à partir d'un outil de travail unique, que l'entreprise soit dans le secteur du négoce, de l'industrie ou des services.

Sage 100 Entreprise est naturellement **à la mesure de la PME**. Il est conçu pour faciliter la gestion des entreprises de taille moyenne, qui souhaitent s'appuyer sur une solution qui leur garantisse de bonnes pratiques de gestion et une assistance métier sur les tâches les plus pointues ; avec bien entendu une maîtrise des coûts, aussi bien sur la partie acquisition / déploiement que sur la partie formation / prise en main

Sage 100 Entreprise est partagé entre tous les services de l'entreprise, à partir d'une base de données unique. Il permet à tous les collaborateurs de l'entreprise de capitaliser sur le travail fourni par chacun : **mutualiser l'information** fait gagner du temps, limite les erreurs de ressaisie et permet une **meilleure réactivité commerciale et logistique**.

Sage 100 Entreprise, grâce à l'intégration de toutes les données de gestion dans une base de données unique, optimise le **pilotage opérationnel et stratégique**. Le dirigeant peut obtenir rapidement et simplement des tableaux de bord pour prendre les bonnes décisions et soutenir la croissance de son entreprise : visibilité financière, analyse commerciale et anticipation sur l'activité. Cette visibilité est également accessible aux services opérationnels qui peuvent ainsi piloter leur activité quotidienne et rationaliser leur gestion.

Développé autour de Sage 100 Entreprise, **Sage 100 Workflow** renforce la collaboration, en adressant toutes les populations générant des flux ayant un impact sur les circuits commerciaux et comptables.

Sage 100 Workflow permet d'automatiser, d'optimiser, et d'archiver des processus. Un processus est une action répétitive à valeur ajoutée qui nécessite la collaboration de différentes ressources pour assurer son exécution, par exemple la création de comptes client ou la validation de notes de frais.

Chaque utilisateur de Sage 100 Workflow a accès à une interface permettant :

- d'initier un processus en remplissant un formulaire dématérialisé qui suit ensuite le circuit prédéfini
- d'être sollicité pour valider une étape d'un processus auquel il est rattaché
- de faire appel à des données du back office (par exemple pour récupérer les données d'une pièce sur laquelle un commercial veut générer un avoir),
- de saisir des données qui génèrent une information persistante dans la base de données de Sage 100 Entreprise (par exemple la création d'un compte client).

Des processus métier ...

Automatisés. En exploitant les données issues de formulaires pré paramétrés, Sage 100 Workflow supprime les risques d'erreurs et pertes de temps inhérents aux doubles-saisies : plus de temps pour se recentrer sur son cœur de métier.

Sécurisés. Grâce à la modélisation des processus internes de l'entreprise, Sage 100 Workflow garantit le respect des circuits de validation. Il élimine ainsi tout risque d'oubli d'une vérification importante avant de lancer une action : l'assurance de la qualité de l'information et des prises de décisions.

Cette première version intègre 8 processus, accessibles depuis n'importe quel poste de l'entreprise, qu'il soit ou non équipe de Sage 100 Entreprise : gestion du circuit de validation des notes de frais, des demandes d'achats ou de règlement, coordination des acteurs

impliqués dans les procédures de recouvrement de créances, de création d'articles ou de comptes client, de génération de devis ou enfin d'avoirs client.

Sage 100 Entreprise : ouverture et amendabilité pour une pertinence métier renforcée

Sage 100 Entreprise est une solution ouverte et amendable. Grâce aux nombreuses **options de paramétrage et aux Objets Métiers**, vous êtes en mesure de prendre en charge les attentes spécifiques de l'entreprise : personnalisation de l'interface pour s'adapter à l'utilisateur, adaptation du modèle de données et des règles métiers pour répondre aux pratiques comptables et commerciales de l'entreprise, interfaçage avec une application métier...

En combinant Sage 100 Entreprise avec les applicatifs Sage qui lui sont interfacés, vous avez une offre extrêmement riche pour satisfaire largement les attentes clients. Par exemple, vous pourrez exploiter :

- **Sage 100 Trésorerie** pour renforcer l'anticipation financière,
- **Sage 100 e-commerce** pour la prise de commande nomade, l'accès aux clients en compte et la vente sur Internet,
- **Sage 100 Saisie de Caisse décentralisée** pour équiper les points de vente,
- **Sage 100 Workflow** pour renforcer la collaboration autour de Sage 100 Entreprise et fluidifier les échanges et les validations autour de processus métier,
- **Sage CRM** pour gérer les opportunités commerciales, les techniciens, les campagnes marketing
- ...

Sage 100 Entreprise : une offre qui étend votre prospection commerciale

Sage 100 Entreprise étoffe votre catalogue produit. Cette offre cible des prospects à la recherche d'une solution de gestion globale, problématique sur laquelle vous vous positionnerez en toute légitimité avec Sage 100 Entreprise.

Le lancement de Sage 100 Entreprise est soutenu par un plan de communication d'envergure. Il capitalise sur la notoriété de Sage dans les domaines Comptabilité / Finance / Paie pour valoriser une forte expertise également sur la gestion globale. Cette campagne déployée dès la disponibilité commerciale de Sage 100 Entreprise aura un retentissement fort sur les prospects en phase de renouvellement de leur équipement.

Caractéristiques de Sage 100 Entreprise

Sage 100 Entreprise s'ouvre sur une interface d'accueil composée de 3 parties :

En partie verticale : la barre de navigation

Barre applications :

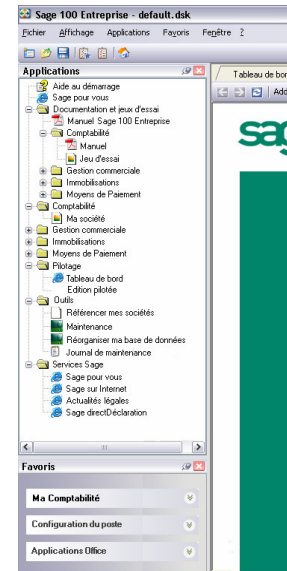
- lancer les applications installées*
- ouvrir leur documentation
- accéder aux services sur Internet :
 - o Sage directDéclaration,
 - o Fil de dépêches RF Conseil en exclusivité pour Sage 100 Entreprise (fiscal, social, comptabilité, vie des affaires, paye)

Barre favoris :

- personnaliser les tâches utilisateurs
- afficher des programmes externes

* Seules les applications installées sur le poste seront présentes soit :

- en standard, Sage 100 : Comptabilité Edition Pilotée, Gestion Commerciale Edition Pilotée, Moyens de Paiement, Immobilisations (+ Pilote et Telbac).
- en option Sage 100 : Trésorerie, Etats Comptables et Fiscaux, Saisie de caisse décentralisée, E-commerce, Sage Paie. A terme, cela concernera toutes les applications Sage (au fur et à mesure de leurs mises à jour).



En partie centrale : le Bureau Sage

Pilotage : tableau de bord des indicateurs clés

3 tableaux sont livrés par défaut, réalisé spécifiquement par profil utilisateur :

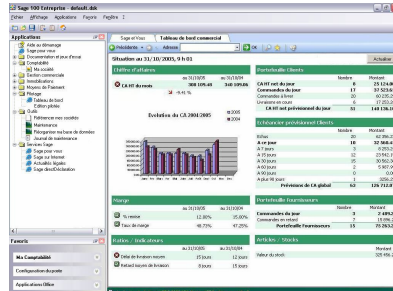
- pour le dirigeant,
- pour le responsable commercial,
- pour le comptable.

Centre d'information : Sage et Vous

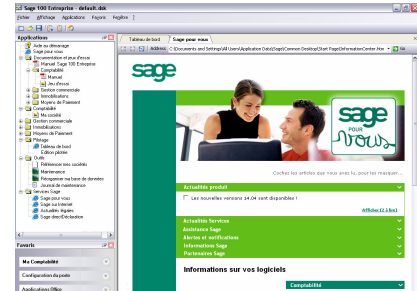
Cette page est alimentée via Internet et fourni à l'utilisateur des informations qualitatives :

- Actualités sur les produits et les services
- Alertes et notifications
- Informations techniques sur les applications installées sur le poste (n° de version / n° de série...)

Tableau de bord d'accueil



Centre d'information



Visuels non contractuels

Caractéristiques fonctionnelles

Sage 100 Comptabilité Edition Pilotée Pack +
Sage 100 Gestion Commerciale Edition Pilotée Pack +
Sage 100 Moyens de Paiement Pack
Sage 100 Immobilisations Pack
Sage Pilote
Telbac

Caractéristiques techniques

Base de données relationnelle SQL Server : version 2000
Sage 100 : version 14.04
Sage 100 Edition Pilotée : version 14.50

Caractéristiques commerciales – Tarif de lancement

	<i>DEL</i>	<i>DUA Classique</i>	<i>DUA Optima</i>
Sage 100 Entreprise Prix public HT	16 000 €	3 040 €	3 840 €
Sage 100 Entreprise - poste supplémentaire Prix public HT	600 €	110 €	140 €

Disponibilité commerciale : mai 2005

Votre boîte à outils

Découvrir et se former	<ul style="list-style-type: none"> - Communiqué de lancement - Démonstration auto-déroulante - Script de démonstration - Pack Sage 100 Entreprise <p>Remis à l'issu de l'atelier commercial :</p> <ul style="list-style-type: none"> - Guide méthodologique avant-vente - Fiche diagnostic
Promouvoir	<ul style="list-style-type: none"> - Plaquette produit - Vision PME
Prospecter	<ul style="list-style-type: none"> - Sur mesure

La montée en compétence sur Sage 100 Entreprise réside essentiellement dans la maîtrise de la méthodologie avant-vente à déployer pour identifier les attentes clients et positionner l'offre et ses options en conséquence. La compétence technique est celle de l'offre Sage 100 pour SQL Server (y compris l'Edition Pilotée).

Pour accroître la pertinence de votre recommandation autour de Sage 100 Entreprise, nous vous proposons 2 formations complémentaires :

- L'une sur les objets métiers qui offrent à Sage 100 Entreprise une ouverture et une adaptabilité optimisées
- L'autre sur Sage 100 Workflow, complément « collaboratif » majeur de Sage 100 Entreprise.